

LUSTRA ANTYCZNE | LUSTRA POSTARZANE

jako element ekskluzywny
we wnętrzach



PROJEKTY I REALIZACJE 2016/2017


monuuento

studio projektowe | pracownia pozłotnicza

SZTUKA LUSTRZANEGO ODBICIA

Dzieje lustra liczą tysiące lat, ale o tak doskonałym odbiciu rzeczywistości w zwierciadłach, z jakimi dziś mamy do czynienia, nasi starożytni przodkowie używający luster z polerowanego brązu, miedzi czy ze srebra nie mogli nawet marzyć.





Pierwsze szklane lustra wynaleziono w Fenicji pomiędzy X wiekiem p.n.e. a VII.

W czasach Cesarstwa Rzymskiego, metalowe lustra zaczęto zastępować lustrami ze szkła powleczonego z tyłu ołowiem, cyną lub srebrem.

W średniowieczu, mieszkańcy Lotaryngii udoskonallili technikę powlekania luster metalem.

Od początków XVI wieku do połowy XVII wieku produkcję luster zdominowali Wenecjanie, dzięki umiejętności wytwarzania bardziej przezroczystego szkła.

Ludwik XIV postanowił powstrzymać dominację Wenecji na tym polu i skupił wokół siebie najznamienitszych szklarzy.

Lustra wkroczyły do wnętrza.

W XIX wieku produkcja luster weszła w fazę przemysłową, co pozwoliło na znaczne powiększenie rozmiarów luster. Jako przedmiot luksusowy, lustra zajmowały honorowe miejsce we wnętrzu, zdobiły sale balowe, galerie, halle, teatralne foyer. Kunszt wykonania podkreślała znakomita oprawa, zdobiona, często złożona rama lub nacięcia szlify i polerowania jak w misternych lustrach weneckich.

Lustra stały się dekoracją w najlepszym stylu. Dodatkowo wprowadzały grę światła, powiększały wnętrza.



Pragniemy zaoferować Państwu lustra postarzane, otrzymywane tradycyjną XIX- wieczną technologią. Powłoka srebrzana jest dodatkowo tak wykonywana, aby naśladować lustra pokryte korozją, a więc przypominająca lustra z epoki renesansu, baroku, czy XIX wieku, dowolnie według potrzeb projektu.

Obecnie lustra antyczne to najbardziej ekskluzywny element wyposażenia wnętrz w Europie, spawdza się jako dodatek meblarski, ale przede wszystkim tworzy kompozycję pomieszczeń.

Uzyskujemy efekt starego lustra, o różnym stopniu postarzenia,

a także w różnych wariantach kolorystycznych:

- chłodny- srebrny
- ciepły- złoty, miedziany, multikolor (np. zielono-czerwony)

Zapraszamy do zapoznania się z naszymi realizacjami oraz kontaktu osobistego.



Lustro będące kompilacją 6 tafli prostokątnych.
Postarzenie chłodne, mocniejsze na krawędziach. Odbicie lustrzane silne.



Bewele to dekoracje ze szkła fazowanego, które występują w gotowych, kilkuelementowych zestawach lub jako pojedyncze kształtki.

Realizacja Champagne Bar, al. Ujazdowskie w Warszawie





Lustro wokół kominka,
realizacja Wilanów
Postarzenie mocne, o chłodnym ościeniu srebra i czerni.
Odbicie lustrzane słabe.



Wyspa kuchenna
Postarzenie lekkie, o ciepłej złoto- miedzianej poświacie.
Opalizujące.
Odbicie lustrzane stłumione



Lustra postarzone w przestrzeniach kuchennych to doskonała alternatywa dla tradycyjnych płytek ceramicznych

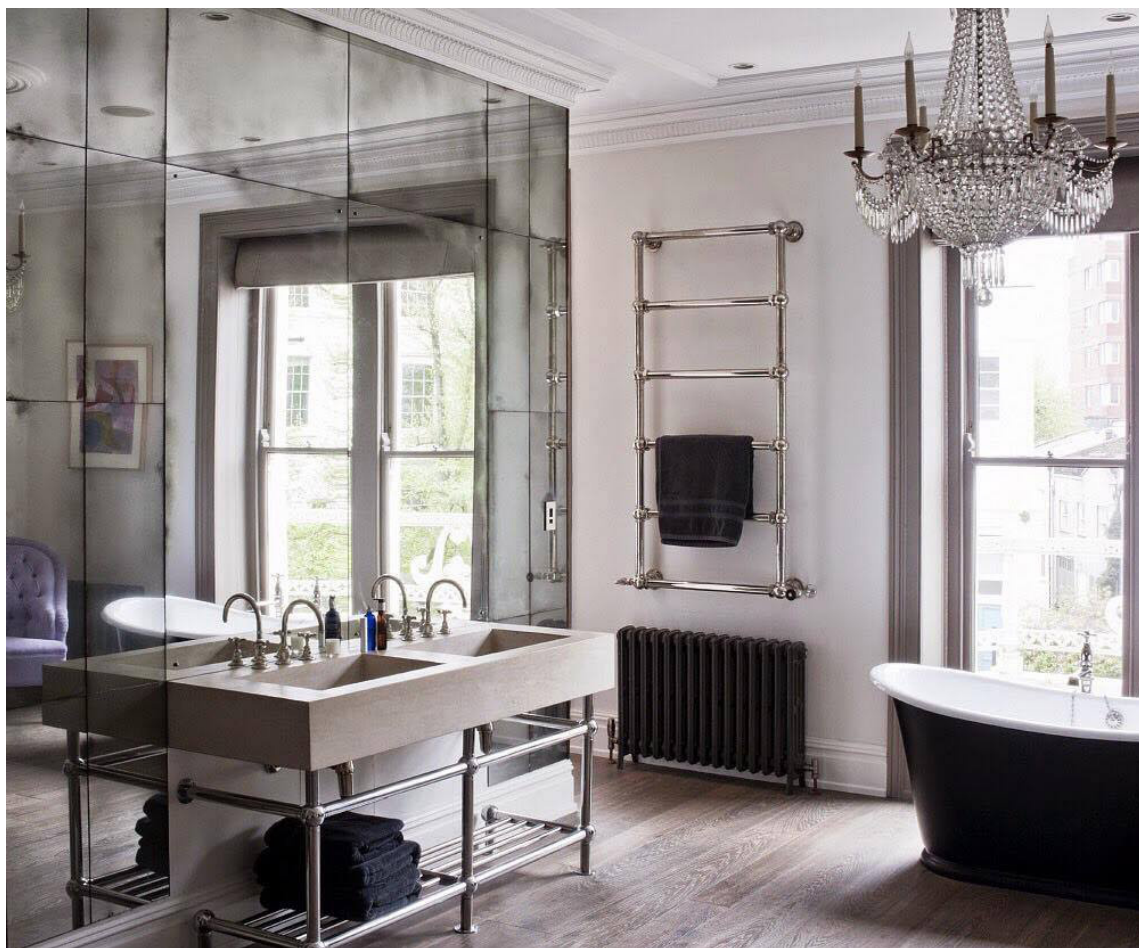




Realizacja współczesnej kuchni stylowej



Lustro o grafitowym odcieniu, w ramie stalowej (czarny mat)
Podświetlenie LED
realizacja kuchni w studio, ul. Wiejska w Warszawie



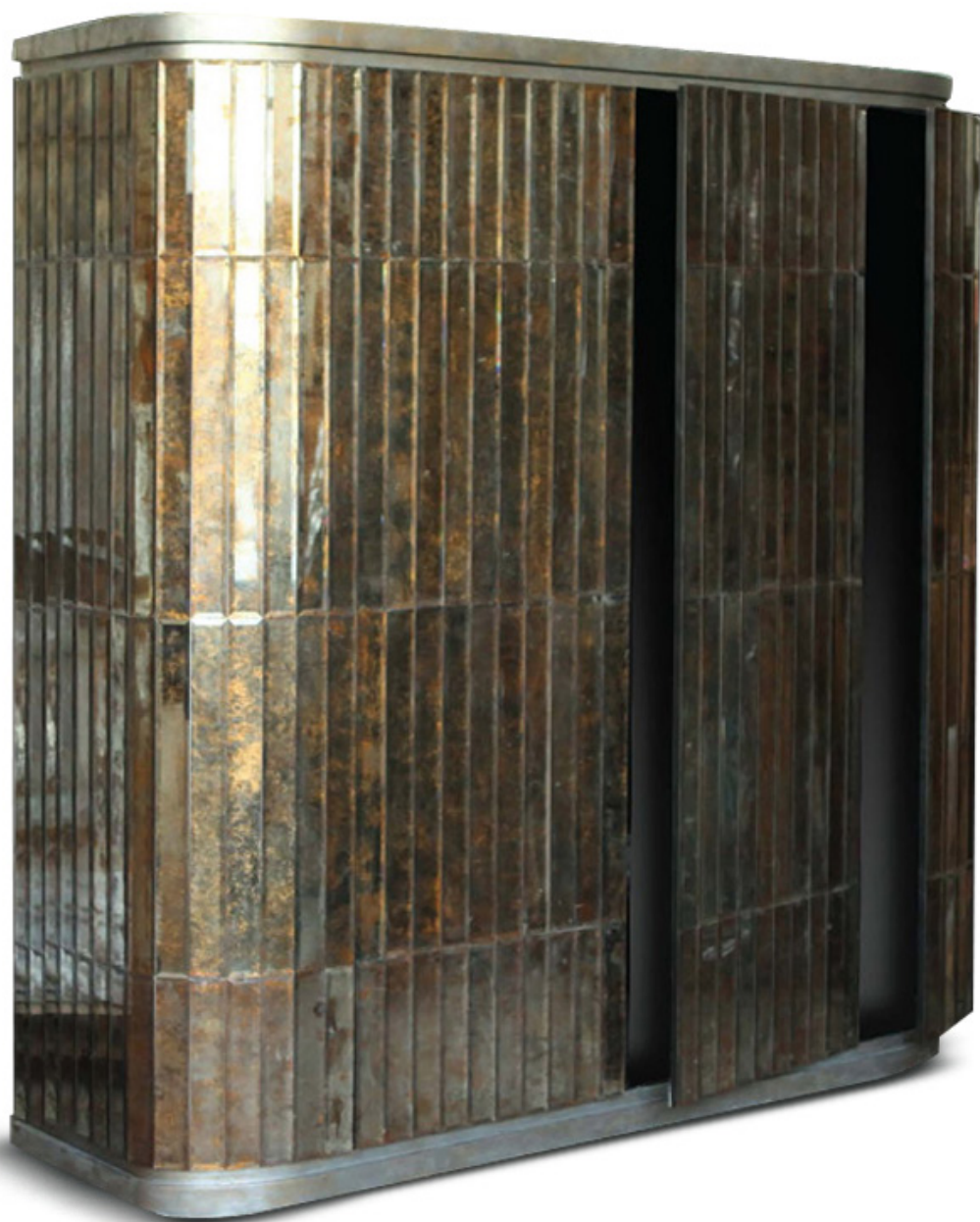
Lustro będące kompilacją kilku tafli prostokątnych.
Postarzenie chłodne, mocniejsze na krawędziach. Odbicie lustrzane silne.

Atutem ręcznie postarzanych luster jest możliwość dostosowania postarzenia,
jego struktury, stopnia oraz usytuowania.

Według życzeń klienta możemy wykonać plamy w dowolnym kolorze, odpryski,
miedziane złote lub srebrne przebitki, efekt pęknięcia, ścierania się srebrzanki.



Lustra postarzane doskonale komponują się z kamiennymi elementami architektonicznymi



Szafa do garderoby w lustrach postarzanych, bewele z fazą.
Postarzenie złoto- miedziane, silnie wybite srebro.
Odbicie lustra słabe

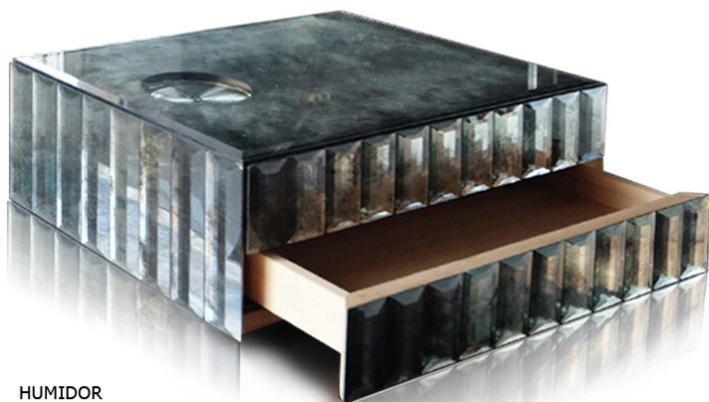


Okiennice z lustrami postarzanyymi, silne postarzenie, odbicie mocne,
chłodny odcień, plamy miedziane.



monumento

studio projektowe | pracownia pozłotnicza



HUMIDOR
wykończony bewelami
efekt "starego lustra"

drewno cedrowe



nawilżacz oraz
higrometr z termometrem



Serdecznie zapraszamy do współpracy

Katarzyna Szatanek
tel. 725 152 609

Katarzyna Gorczyca
tel. 505 507 698

biuro i pracownia:
ul. Grochowska 256/3
00-341 Warszawa

www.studiomonumento.pl

Firma realizuje projekty na terenie
całego kraju



monumento

studio projektowe | pracownia pozłotnicza